

The Dieci logo is displayed in a bold, italicized, sans-serif font. The letters are primarily yellow, with a red vertical bar at the end of the 'i' in 'Dieci'.

DIECI

The word 'ICARUS' is written in a bold, white, sans-serif font, centered within a dark olive-green rectangular background.

ICARUS

The model numbers '40.14 | 40.17 | 50.18' are listed in a white, sans-serif font, separated by vertical bars, and are positioned within a dark olive-green rectangular background.

40.14 | 40.17 | 50.18



NEW CONSTRUCTION ***IL CANTIERE NELLE TUE MANI***

Le esigenze nei cantieri cambiano: i costi di gestione devono ridursi, la produttività dei mezzi deve migliorare continuamente. E Dieci va incontro alle nuove richieste dei suoi clienti, evolvendo il proprio Product Offering con una nuova proposta di modelli che completano la gamma Edilizia.

Macchine più versatili - per compiere lavori diversi - più **robuste**, più **affidabili**, **facili** e intuitive da condurre, sempre nelle migliori condizioni di sicurezza. Pratiche anche da mantenere, grazie a componenti **durevoli** e materiali che richiedono il ricambio dopo svariate centinaia di ore di utilizzo. Moderne, anche nelle linee, con la nuova cabina firmata Giugiaro Design, arricchita negli interni con materiali derivati da Truck e Automotive.

ICARUS, nella nuova gamma Construction GD, è la macchina delle grandi altezze: il braccio del modello 50.18 può estendersi fino a 17,8 metri, garantendo la massima stabilità grazie al nuovo cilindro stabilizzatore posteriore. L'ampia gamma di attrezzature disponibili permette di svolgere svariate operazioni: con un telescopico, **hai tutto il cantiere nelle tue mani**.

FORTI E SICURE

POTENTI E STABILI

- Macchine **estremamente robuste** con **grandi capacità di portata** in ogni condizione di utilizzo, sia a braccio chiuso che a braccio sfilato
- **Motori Kubota ad alto rendimento**: silenzioso, bassi consumi e basse emissioni
- Funzione **Arm too high**: velocità di avanzamento limitata automaticamente quando il braccio viene sollevato
- **Stabilità laterale aumentata**: passo più lungo e telaio più rigido
- **Cilindro stabilizzatore posteriore**: ponte posteriore bloccato quando il braccio è alla massima altezza*
- **Sistema antiribaltamento EN15000**: movimenti aggravanti bloccati in caso di sovraccarico e livello del carico sempre in evidenza
- **Cabina ROPS e FOPS**: protezione dell'operatore garantita grazie all'indeformabilità della cabina
- **Stabilizzatori indipendenti** a comandi proporzionali
- **Livellamento trasversale**: per lavorare sempre con il telaio orizzontale, anche su terreni sconnessi.

*solo per Icarus 50.18



ICARUS 40.14

- ↑ Altezza 13,4 m
- 🏠 Portata 4000 kg
- ⚡ Potenza 85,1 kw@2600 giri/min
- 📊 Massa 12330 kg



ICARUS 40.17

- ↑ Altezza 16,4 m
- 🏠 Portata 4000 kg
- ⚡ Potenza 85,1 kw@2600 giri/min
- 📊 Massa 13040 kg



ICARUS 50.18

- ↑ Altezza 17,8 m
- 🏠 Portata 5000 kg
- ⚡ Potenza 85,1 kw@2600 giri/min
- 📊 Massa 14750 kg



GRANDI CAPACITÀ

ARM TOO HIGH

ROPS - FOPS

VERSATILI E FLESSIBILI

AMPIA GAMMA DI ATTREZZATURE

- I nuovi Icarus sono stati sviluppati per utilizzare le **svariate attrezzature** necessarie a svolgere **tutti i lavori richiesti da un cantiere**: forche, pale, ganci di sollevamento, braccetti Jib con argani, pinze, cestelli porta-materiale, benne miscelatrici, siviere per calcestruzzo, spazzatrici, spargisale, lame spazzaneve

- **Riconoscimento automatico dell'attrezzatura**: la macchina si configura automaticamente riconoscendo l'attrezzo agganciato
- **Predisposizione per cestello porta-persone**: il radiocomando permette all'operatore di manovrare il braccio e la piattaforma aerea direttamente dal cestello, in totale autonomia e piena sicurezza (rispetta la normativa EN 280)



FACILI E INTUITIVE

COMANDI INTELLIGENTI

- Tutti i movimenti del braccio vengono comandati da un **unico joystick**, in maniera precisa, proporzionale e indipendente dal carico
- Cruscotto con quadro strumenti chiaro e **comandi ben distribuiti**
- **Freno di stazionamento elettrico automatico**, anche a motore spento: partenze in salita sempre assistite
- **Joystick con FNR integrato**, con sensore capacitivo per rilevare automaticamente la presenza dell'operatore
- Informazioni della macchina e menù diagnostica navigabile nel display da 3,5

FNR INTEGRATO

FRENO DI STAZIONAMENTO



PRATICHE E AFFIDABILI

GUIDA E MANUTENZIONE FACILITATE

- **Quattro ruote motrici** e quattro ruote sterzanti
- **Tre modalità di sterzata** selezionabili dall'operatore: concentrica, frontale e granchio
- Cambio olio idraulico ogni **2000 ore**
- **Filtri facili da raggiungere** nel vano motore
- Gruppo braccio robusto e durevole: **affidabilità collaudata** da anni di molteplici applicazioni e impieghi.
- **Stacca-batteria di serie**, ben protetto e accessibile rapidamente dal vano motore

4 RUOTE MOTRICI

OLIO: 2000 ORE

EFFICIENZA TECNOLOGICA

HARDWARE E SOFTWARE DIECI

- **Trasmissione Idrostatica** a controllo completamente elettronico
- **Nuovo software di controllo** sviluppato dal reparto R&D Dieci: gestione avanzata di braccio, veicolo, motore, trasmissione e trattamento scarichi
- **Bassi consumi, elevata efficienza, rendimenti ottimizzati e massima sicurezza** in ogni condizione di utilizzo della macchina
- **Funzione ECO**: velocità massima già a 2200 giri/min, gestita automaticamente dalla centralina a seconda della potenza richiesta dall'operatore
- Strutture in acciaio altoresistenziali prodotti internamente dalla Dieci: **prestazioni top di mercato**

NUOVO SOFTWARE

BASSI CONSUMI



COMFORT E CONTROLLO

NUOVO DESIGN GIUGIARO

- **Nuova cabina Giugiaro Design**: interni pregiati derivati da Truck e Automotive
- **Maggiore spazio** per le gambe dell'operatore
- Colonna sterzo e bracciolo regolabili
- **Tre sistemi di sospensione** del sedile a scelta: meccanico, pneumatico e pneumatico a bassa frequenza
- Tetto, cruscotto e tappeto insonorizzanti
- Ampia superficie vetrata
- **Fari di lavoro a LED integrati**, per la massima visibilità anche in notturna: su cabina, su braccio e perimetrali
- Specchi retrovisori che inquadrano tutto il perimetro e **telecamere opzionali**
- Direzione di marcia e braccio comandati dal **nuovo joystick ergonomico**

DATI TECNICI

PRESTAZIONI

Modello macchina	ICARUS 40.14 - GD	ICARUS 40.17 - GD	ICARUS 50.18 - GD
Portata massima	4000 kg (8818 lb)	4000 kg (8818 lb)	5000 kg (11023 lb)
Altezza massima di sollevamento	13,40 m (44 ft)	16,40 m (54,5 ft)	17,80 m (58,4 ft)
Forza di strappo	5700 daN (12814 lbf)	5700 daN (12814 lbf)	5700 daN (12814 lbf)
Forza di traino	9300 daN (20907 lbf)	9300 daN (20907 lbf)	11600 daN (26078 lbf)
Pendenza massima superabile	40%	40%	40%
Massa a vuoto	12330 kg (27183 lb)	13040 kg (28748 lb)	14750 kg (32518 lb)
Velocità massima (riferita a ruote con diametro massimo ammesso)	38 km/h (23,6 mph)	38 km/h (23,6 mph)	27 km/h (16,8 mph)

MOTORE

Modello macchina	ICARUS 40.14 - GD	ICARUS 40.17 - GD	ICARUS 50.18 - GD
Marca	Kubota	Kubota	Kubota
Potenza nominale	85,1 kW (114 HP)	85,1 kW (114 HP)	85,1 kW (114 HP)
@rpm	2600 rpm	2600 rpm	2600 rpm
Cilindrata	3769 cm³ (230 in³)	3769 cm³ (230 in³)	3769 cm³ (230 in³)
Normativa emissioni	Stage IV/Tier 4f	Stage IV/Tier 4f	Stage IV/Tier 4f
Trattamento gas di scarico	DOC+DPF+SCR	DOC+DPF+SCR	DOC+DPF+SCR
Aspirazione	Turbo compressore aftercooler	Turbo compressore aftercooler	Turbo compressore aftercooler

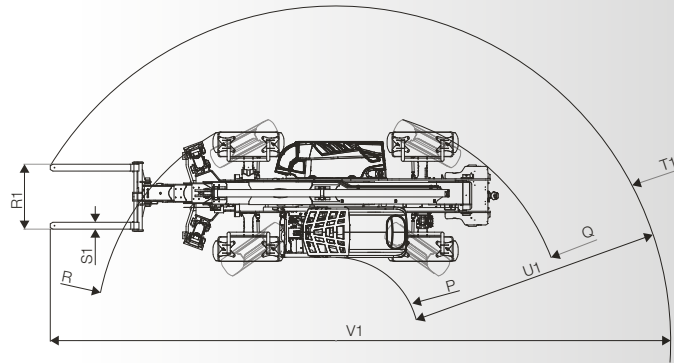
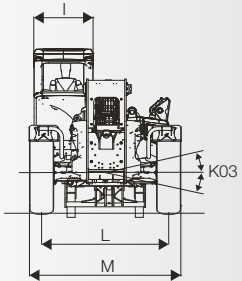
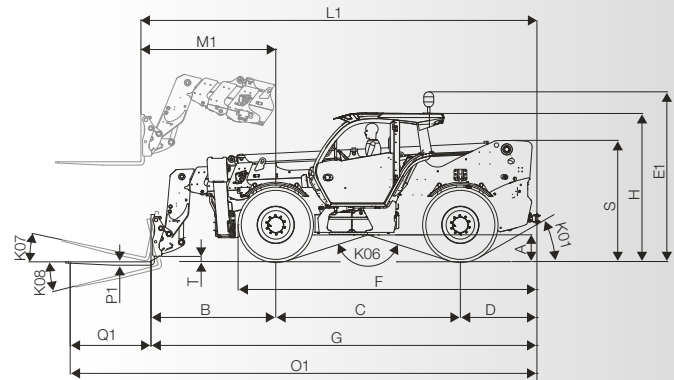
IMPIANTO IDRAULICO

Tipo pompa idraulica	Doppia pompa ad ingranaggi per idroguida e movimenti
Portata pompa idraulica	140 L/min (37 gal/min)
Pressione massima di esercizio	25,0 MPa (3626 psi)
Comando distributore	Joystick 4in1 proporzionale
Piedi stabilizzatori	2 a comando proporzionale e indipendente da cabina

TRASMISSIONE

Tipo trasmissione	Idrostatica a controllo elettronico con pompa a portata variabile e funzione ECO
Motore idraulico	Idrostatico a variazione automatica continua
Inversione	A controllo elettronico azionabile con macchina in movimento
Inching	A pedale elettronico per avanzamento controllato
Cambio	A 2 velocità servocomandato

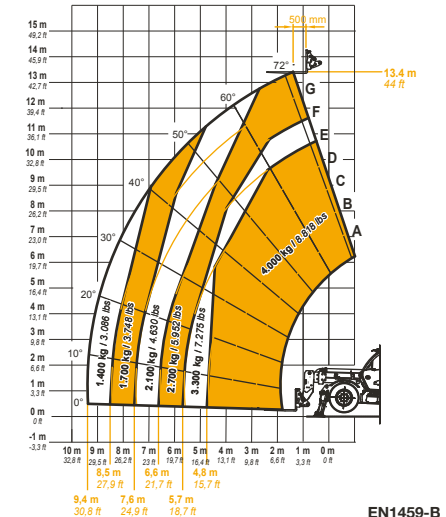
Le macchine illustrate in questo catalogo possono essere equipaggiate con allestimenti o attrezzature di serie, a richiesta o non disponibili, secondo le versioni. Dieci Srl si riserva il diritto di modificare in qualsiasi momento e senza preavviso le specifiche descritte e illustrate. Documento non contrattuale. Elenco specifiche non esauriente. Le foto e gli schemi contenuti nel presente opuscolo sono forniti per la consultazione e a titolo indicativo.



DIMENSIONI

	ICARUS 40.14 - GD	ICARUS 40.17 - GD	ICARUS 50.18 - GD
A	390 mm (15,4 in)	390 mm (15,4 in)	480 mm (18,9 in)
B	1900 mm (74,8 in)	1960 mm (77,2 in)	2230 mm (87,8 in)
C	3050 mm (120,1 in)	3050 mm (120,1 in)	3300 mm (129,9 in)
D	1255 mm (49,4 in)	1255 mm (49,4 in)	1370 mm (53,9 in)
E1	2805 mm (110,4 in)	2805 mm (110,4 in)	2925 mm (115,2 in)
F	4890 mm (192,5 in)	4890 mm (192,5 in)	5900 mm (232,3 in)
G	6200 mm (244,1 in)	6250 mm (246,1 in)	6900 mm (271,7 in)
H	2530 mm (99,6 in)	2530 mm (99,6 in)	2650 mm (104,3 in)
I	960 mm (37,8 in)	960 mm (37,8 in)	960 mm (37,8 in)
K01	32°	32°	30°
K03	10°	10°	10°
K06	147°	147°	145°
K07	14°	14°	14°
K08	120°	120°	120°
L	1970 mm (77,6 in)	1970 mm (77,6 in)	2050 mm (80,7 in)
L1	6340 mm (249,6 in)	6455 mm (254,1 in)	7080 mm (278,7 in)
M	2390 mm (94,1 in)	2390 mm (94,1 in)	2440 mm (96,1 in)
M1	2100 mm (82,7 in)	2030 mm (79,9 in)	2411 mm (94,9 in)
O1	7400 mm (291,3 in)	7465 mm (293,9 in)	8345 mm (328,5 in)
P	1405 mm (55,3 in)	1405 mm (55,3 in)	1579 mm (62,2 in)
P1	50 mm (2 in)	50 mm (2 in)	60 mm (2,4 in)
Q	4140 mm (163 in)	4140 mm (163 in)	4379 mm (172,4 in)
Q1	1200 mm (47,2 in)	1200 mm (47,2 in)	1525 mm (60 in)
R	4140 mm (163 in)	4140 mm (163 in)	4547 mm (179 in)
R1	1220 mm (48 in)	1220 mm (48 in)	1230 mm (48,4 in)
S	1800 mm (70,9 in)	1800 mm (70,9 in)	2162 mm (85,1 in)
S1	120 mm (4,7 in)	120 mm (4,7 in)	130 mm (5,1 in)
T	155 mm (6,1 in)	180 mm (7,1 in)	100 mm (3,9 in)
T1	5635 mm (221,9 in)	5675 mm (223,4 in)	6342 mm (249,7 in)
U1	4230 mm (166,5 in)	4275 mm (168,3 in)	4767 mm (187,7 in)
V1	10260 mm (403,9 in)	10360 mm (407,9 in)	11730 mm (461,8 in)

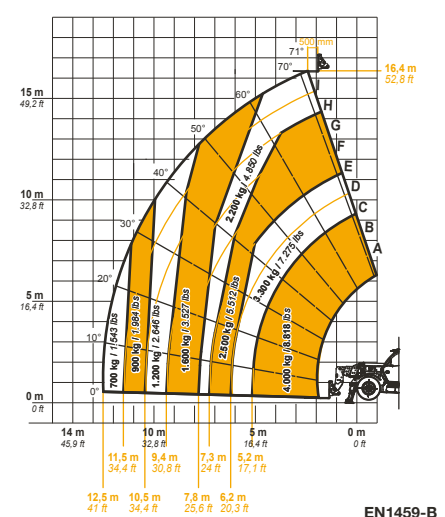
MAX
4000 kg / 8818 lb



EN1459-B

40.14

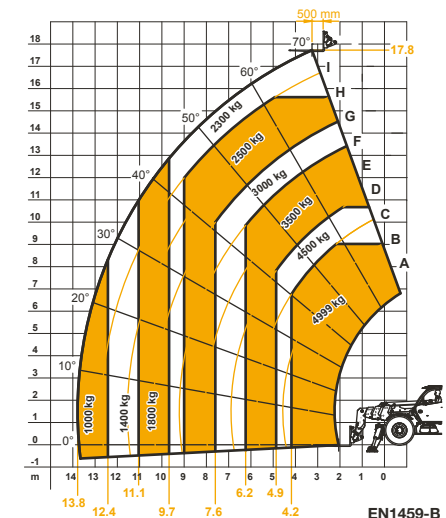
MAX
4000 kg / 8818 lb



EN1459-B

40.17

MAX
4999 kg



EN1459-B

50.18

DIECI SERVICE

ASSISTENZA SEMPRE E OVUNQUE

Un quartier generale in Emilia Romagna - oltre 135.000 metri quadrati e circa 400 persone impiegate – e 3 filiali in Germania, Regno Unito e Francia: Dieci è presente in oltre 70 Paesi con **una rete capillare di oltre 400 dealer** e officine autorizzate.

Su queste basi si sviluppa il **Dieci Service**, il nostro servizio di assistenza tecnica globale: i nostri clienti vengono assistiti direttamente da tecnici specializzati e ogni richiesta viene esaudita in tempi brevissimi. Dieci Service può fornire, **in poche ore, interventi e ricambi in tutto il mondo.**

Visita il sito www.dieci.com per scoprire il dealer più vicino a te.

400 **DEALERS**

70 **PAESI**

3 **FILIALI**



ICARUS

40.14 | 40.17 | 50.18

DIECI

www.dieci.com

