

## Caratteristiche tecniche

### MODELLO GTH™-4514 EX

DIMENSIONI		
Altezza massima di sollevamento con stabilizzatori		13710 mm
Altezza massima di sollevamento senza stabilizzatori		13560 mm
Portata massima		4500 kg
Portata alla massima altezza		3500 kg
Portata al massimo sbraccio		1250 kg
Sbraccio massimo in avanti		9610 mm
Sbraccio alla massima altezza		560 mm
<b>A</b> Altezza		2560 mm
<b>B</b> Altezza al volante		1600 mm
<b>C</b> Larghezza		2450 mm
<b>D</b> Larghezza interno cabina		780 mm
<b>E</b> Carreggiata		1980 mm
<b>F</b> Passo		2850 mm
<b>G</b> Lunghezza alle ruote anteriori		4650 mm
<b>H</b> Lunghezza alla piastra porta forche		6100 mm
<b>I</b> Altezza libera al centro		375 mm
<b>J</b> Larghezza max con stabilizzatori abbassati		2950 mm
<b>K</b> Altezza libera da terra		400 mm
<b>M1</b> Angolo di attacco		33°
<b>M2</b> Angolo di uscita		29°

PRESTAZIONI	
Raggio di sterzata interno/esterno	2150/4500mm
Forza di spinta (con pala 800 lt SAE J732/80)	7900 kg
Forza di traino al dinamometro**	8200kg / 7250 kg
Velocità massima**	5km/h / 35km/h
Rotazione piastra porta-forche	145°
Correttore di inclinazione laterale	+/- 8°
Forche flottanti	L 1200 mm sezioni 120 x 50mm
Pneumatici (DIN 70631)	405/70 20" PR14 Cerchio ruota 8 fori
Velocità di sollevamento/discesa**	16s/12s (TBC)
Velocità di sfilo/rientro**	24s/17s (TBC)
Pressione al suolo* su stabilizzatori	619kPa
Pressione al suolo* su gomma	527kPa
Pendenza massima superabile in salita**	(TBC)

POTENZA	
Motore	Perkins 1104 D-44T, 4400 cm <sup>3</sup> , 74,5 kW, 4 cil.
CAPACITÀ SERBATOI	
Gasolio	135 L
Olio Motore	7 L
Olio Idraulico	150 L
Portata idraulica/pressione	95L/min-270 bars
PESO**	
Peso**	10600 kg

### CONFORMITÀ ALLE NORME

Struttura della cabina conforme alle norme ISO3471 (ROPS) e ISO3449 (FOPS) Motore diesel conforme alle direttive europee UE 97/68 fase III - GOST R 50950-96

\*Pieno Carico; \*\* Con forche

TBC = Da confermare

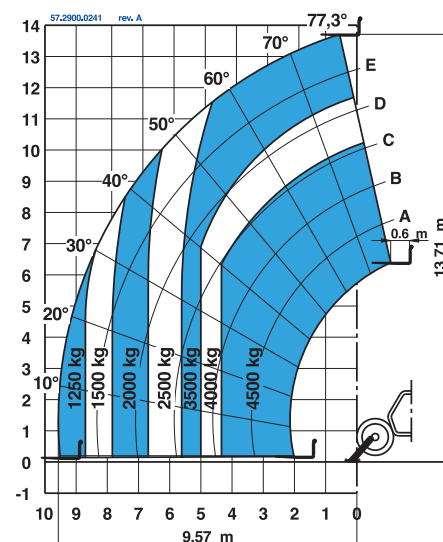
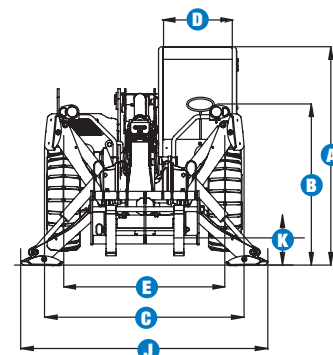
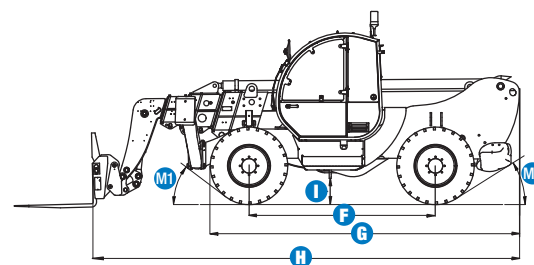


Diagramma di carico (con stabilizzatori, 90°)

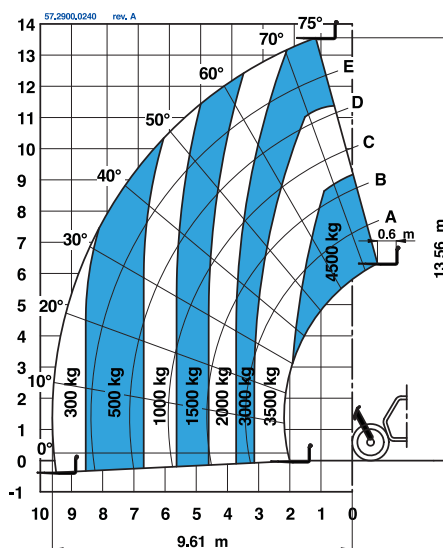


Diagramma di carico (senza stabilizzatori, 0°)  
EN 1459, allegato B

## Caratteristiche

### CARATTERISTICHE STANDARD

#### DATI TECNICI

- Capacità massima di sollevamento 4.500 kg
- Altezza massima di sollevamento 13,71 m
- Sbraccio Massimo in Avanti 9,61 m

#### COMPONENTI DI SERIE

- 4 ruote motrici e sterzanti
- 3 modalità di sterzo:
  - anteriore
  - a granchio
  - coordinata sulle 4 ruote
- Sterzo servoassistito
- Stabilizzatori anteriori
- Trasmissione idrostatica a circuito chiuso e gestione elettronica, pompa e motore a cilindrata variabile
- Cambio meccanico a 2 velocità
- Joystick multifunzione elettro-proporzionale 4X1
- Dispositivo antislittamento differenziale sull'assale anteriore
- Livellamento del telaio su assale anteriore +/-8°
- Forche flottanti
- Piastra porta-attezzzi con aggancio rapido idraulico
- Porta a due sezioni: inferiore in acciaio, superiore in vetro ad apertura indipendente
- Sedile ammortizzato e regolabile
- Volante di grande diametro
- Tergicristallo anteriore e posteriore
- Tendina parasole
- Griglia di protezione interno tetto cabina
- Luci anteriori e posteriori
- Motore posizionato lateralmente per un facile accesso alle componenti
- Freno multidisco in bagno d'olio, autoregistrante, su entrambi gli assali
- Serbatoio carburante con chiusura a chiave
- Dispositivo di controllo della stabilità mediante:
  - display con segnale luminoso a LED colorati
  - avvisatore acustico
  - blocco automatico dei movimenti di sfilo e discesa del braccio in caso di sovraccarico
  - blocco stabilizzatori e livellamento del telaio con braccio sollevato
  - blocco oscillazione ponte posteriore

- Funzione Inching elettronica attivata tramite pedale freno
- Collare per manutenzione
- Trasmissione con doppia modalità di funzionamento: piena potenza (cantieri) ed economy (strada)

#### POTENZA

- Motore Perkins Turbo Diesel 74,5 kW (100 HP), Tier 3

#### PNEUMATICI

- 405/70 20" PR14. Disco ruota a 8 fori (DIN 70361)

### ACCESSORI & OPTIONAL

- Aria condizionata
- Seconda linea idraulica sul braccio
- Griglia parabrezza
- Specchio posteriore
- Faro orientabile su cabina
- Faro orientabile su braccio
- Tergicristallo tetto cabina
- Predisposizione benna miscelatrice
- Predisposizione falcone/verricello
- Predisposizione navicella
- Sensore ruote allineate
- Gancio di traino da 6 tonnellate
- Radiocomando
- Crick 10 ton + chiave a bussola 24 mm

#### ACCESSORI

- Benna per inerti 800 lt
- Benna per calcestruzzo, 500/800 lt ad apertura manuale / idraulica
- Benna miscelatrice per calcestruzzo 500 lt con radiocomando
- Traslatore (+/-100mm)
- Forche fisse FEM3 e piastra porta-forche
- Gancio su piastra
- Falcone meccanico 2 m, portata 2000 kg
- Falcone meccanico 4 m, portata 900 kg
- Falcone idraulico con verricello 4 m, portata 900 kg
- Verricello idraulico 3000 kg
- Cestello porta-mattoni
- Navicella fissa
- Navicella ruotante ed estensibile
- Ruota completa 405/70-20"PR14
- Ruota completa 405/70-24"PR14



#### CTE S.p.A.

**DIREZIONE COMMERCIALE** - 30031 DOLO (VE) - Via I Maggio 8, int. 4  
Tel. 041 51.00.130 - Fax 041 41.38.44 - [www.ctelift.com](http://www.ctelift.com) - [dolo@ctelift.com](mailto:dolo@ctelift.com)

**SEDE LEGALE E STABILIMENTO** - 38068 ROVERETO (TN) - Via Caproni, 7 - Z.I.  
Tel. 0464 48.50.50 - Fax 0464 48.50.99 - [www.ctelift.com](http://www.ctelift.com) - [info@ctelift.com](mailto:info@ctelift.com)

**FILIALE DI MILANO** - 20098 S. GIULIANO MILANESE (MI) - Via Piemonte, 23/B  
Tel. 02 98.81.100 - Fax 02 98.28.20.96 - [www.ctelift.com](http://www.ctelift.com) - [milano@ctelift.com](mailto:milano@ctelift.com)

**STABILIMENTO BIZZOCCHI** - 47032 BERTINORO (FC) - Viale 2 Agosto, 670  
Tel. 0543 44.88.30 - Fax 0543 44.83.43 - [www.bizzocchi.it](http://www.bizzocchi.it) - [export@bizzocchi.it](mailto:export@bizzocchi.it)

**PUNTI VENDITA:** Bari, Cagliari, Catania, Cesena, Fano, Forlì, Firenze, Napoli, Roma, Sassari, Torino, Udine

**PUNTI ASSISTENZA:** Bari, Bologna, Cagliari, Catania, Cesena, Dolo, Fano, Milano, Modena, Napoli, Pistoia, Pordenone, Roma, Rovereto, Taranto, Torino, Udine

I dati contenuti nel presente catalogo non sono impegnativi; ci riserviamo di apportare modifiche in qualsiasi momento senza preavviso. Le informazioni riportate hanno solo scopo illustrativo. Riportarsi al "Manuale d'uso e manutenzione" ed alle vigenti norme di legge per avere le istruzioni relative all'adeguato uso di questa apparecchiatura.